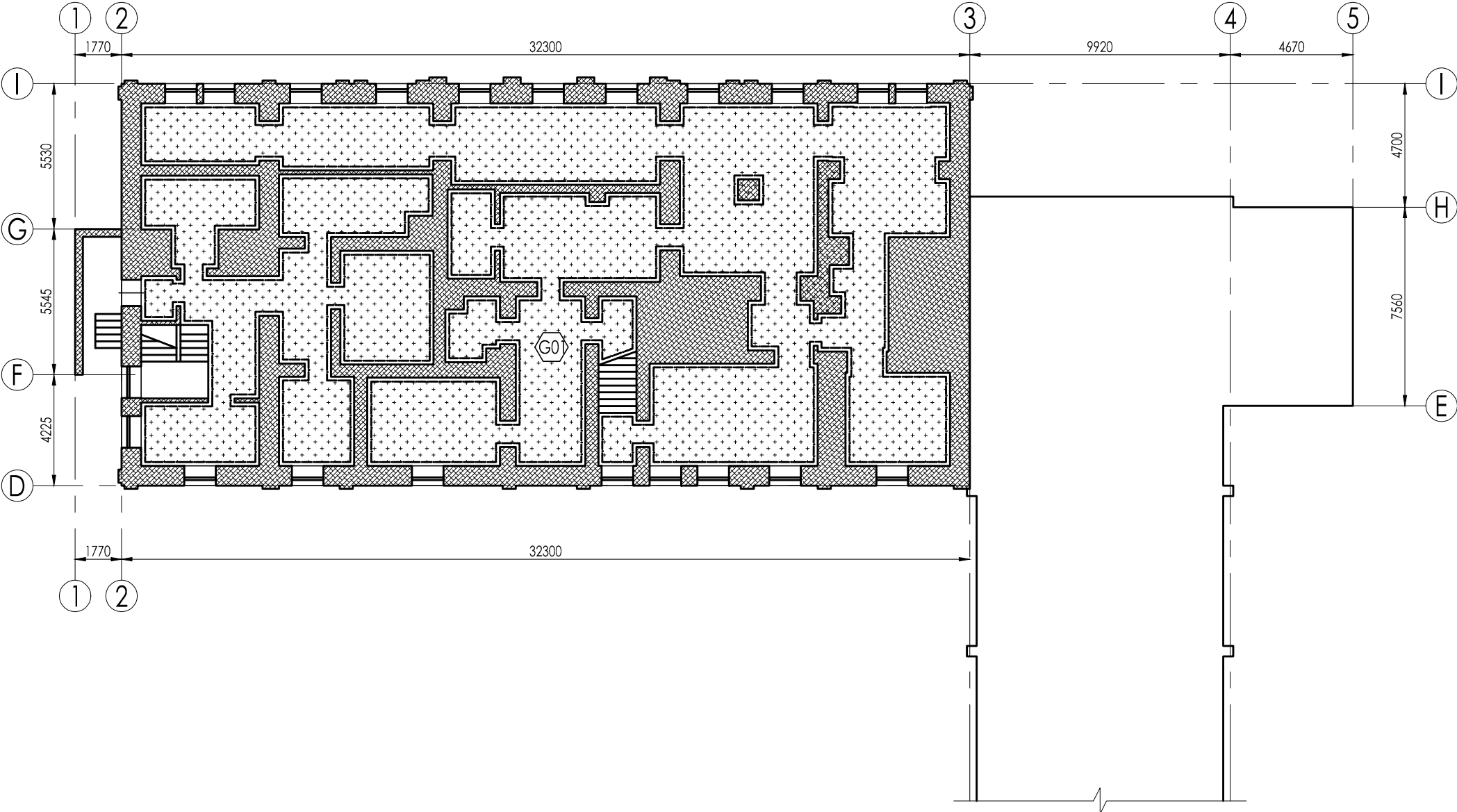


Pagrabstāva grīdu plāns; M 1:200



Grīdu tipi; M 1:50

G01 - Ēkas vecās daļas grīda ( 329.06 m² )


	Grīdas segums
	Betona izlīdzinošā kārtā 7mm
	Monolīts dz/b 80mm
	Siltumizolācija 100mm
	Blietētas šķembas 70mm
	Esošā grunts

Lietotie apzīmējumi.

- Grīdas tipa marķējumus
- Esošās sienas
- Grīdas remonta un siltināšanas vietas.

PIEZĪMES:

1. Visi izmēri milimetros.

SIA "NAMS III", būvprojektu vadība un organizācija; Stabu iela 6-7, Rīga, LV-1010; tālr. (371)7279465 fakss (371)7844464						
Būvprojekta vadītājs Ē.Cērpiņš	Pasūtītājs Jelgavas novada pašvaldība	Adrese p/n Stalģene, Jaunsvirtaukas pagasts, Jelgavas novads				
Arhitektūras daļas vadītājs Ē.Cērpiņš	Pasūt. Nr. 002/10 objekts Nr.6-1	Objekts Stalģenes vidusskolas vienkāršotā renovācija.	Stadija VRP			
		Arhiva Nr.		002.10.00.AR-10.0		
Izstrādāja A.Builis	Datums 20.04.2010.	Pagrabstāva grīdu plāns. Grīdu tipi.		Mērogs 1:200/1:50	Lapa AR-10	Lapas Nr.